



W31



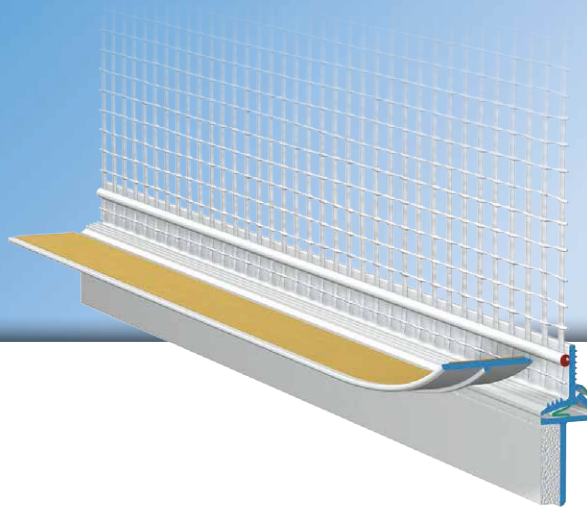
APU®

PROFILE FÜR WÄRMEDÄMM-VERBUNDSYSTEME

Gewebeleiste

ROMA

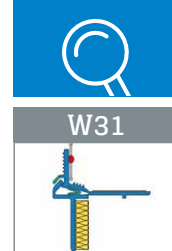
Mit Gewebe 12,5 cm



Die **APU-Gewebeleiste ROMA** wird in Wärmedämm-Verbundsystemen gemäss den aktuellen APU-Auswahlkriterien eingesetzt.

Das Profil wird in der Laibung seitlich auf die vorhandene Rollladenführungsschiene geklebt und bietet nach Abschluss der Putzarbeiten einen sauberen und sicheren Putzanschluss.

Das Profil ist mit einem selbstklebenden PE-Schaumband ausgestattet, das für eine schlagregensichere und dauerhafte Abdichtung sorgt. Die integrierte TPE-Schlaufe kann nach Abziehen der Schutzlasche Bewegungen im Anschlussbereich aufnehmen. Ein Gewebestreifen ist am Profil angeschweisst. Jeder Stab verfügt über einen einseitigen Gewebeüberstand von 10 cm in Längsrichtung. Die Schutzlasche ist mit einem selbstklebenden Band ausgestattet, um die bauseitig anzubringende Schutzfolie zu befestigen. Diese schützt das Fenster während den Verputzarbeiten. Die Schutzlasche wird nach Abschluss der Arbeiten abgezogen und es entsteht eine saubere Putzkante.



Ausführung

	ARTIKEL-NR.	LÄNGE	VERP.- EINHEIT	GEWICHT (pro VE)
--	-------------	-------	-------------------	---------------------

Gewebeleiste ROMA

W31				
Mit Gewebe 12,5 cm	W31-1400	1,4 m	25 Stäbe = 35 m	4,5 kg
	W31-2400	2,4 m	25 Stäbe = 60 m	7,1 kg

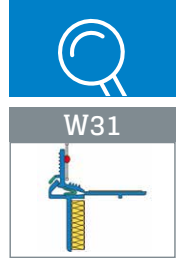
Ausstattung

	GEWEBELEISTE ROMA
Material	<ul style="list-style-type: none"> ■ Hart-PVC gefertigt nach DIN-16941
Schutzlasche	<ul style="list-style-type: none"> ■ Abziehbar mit doppelseitig selbstklebendem Band
Ausstattung	<ul style="list-style-type: none"> ■ Flexible Schlaufe aus TPE
Abdichtung	<ul style="list-style-type: none"> ■ PE-Schaumband 11 x 3 mm
Gewebe	<ul style="list-style-type: none"> ■ Mind. 160 g/m² zugelassen für Wärmedämm-Verbundsysteme ■ 12,5 cm breit – MW 4 x 4 mm ■ Ultraschallverschweisst
Prüfungen	<ul style="list-style-type: none"> ■ VDPM Merkblatt: Klasse A mit Klebeverbindung ■ Ö-Norm B 6400-2: Klasse III

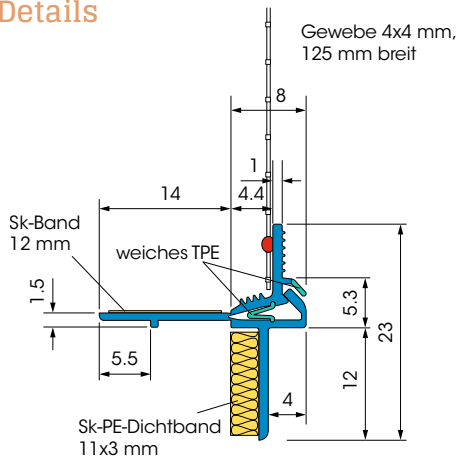
Wichtige Hinweise

Lagerung	Profile immer trocken und liegend lagern.
Untergrund	Der Untergrund muss eben, trocken, staubfrei und für eine dauerhafte Verklebung geeignet sein. Haftmindernde Rückstände sind zu entfernen.
Klebeprobe	Klebeprobe durchführen ▶ siehe Allgemeine Hinweise APU-Klebeprobe

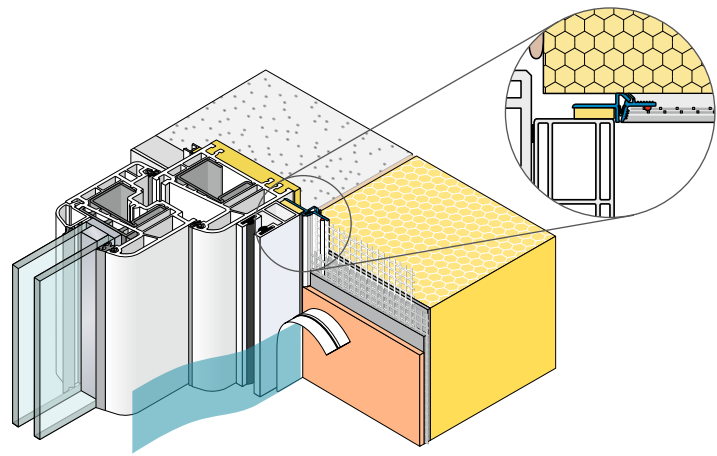
Informationen über Material, Einsatzgebiet, Prüfungen und richtige Anwendung entnehmen Sie bitte unseren "Allgemeinen Hinweisen"



Details



Schnittzeichnung in mm



Anwendungszeichnung