



W50

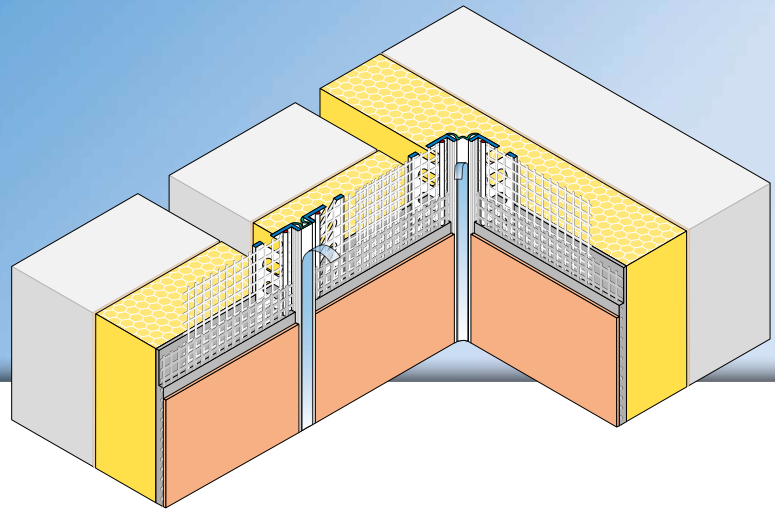
**APU**[®]

PROFILE FÜR WÄRMEDÄMM-VERBUNDSYSTEME

Bewegungsfugenprofil

DUO-TEX

Mit Gewebe 12,5 cm



Das **APU-Bewegungsfugenprofil DUO-TEX** wird in Wärmedämm-Verbundsystemen zur Ausbildung von vertikalen Bewegungsfugen sowie im Trockenbau zum Ausgleich von kleinen Bauteilbewegungen eingesetzt.

Das Profil ist mit zwei gestanzten Putzstegen ausgestattet an denen jeweils ein Gewebestreifen angeschweisst ist. Zwischen den Profilen befindet sich eine Co-Extrudierte, flexible TPE-Schlaufe, die kleinere Bauteilbewegungen aufnehmen kann. Sie ist mit einer Schutzfolie zum Schutz während der

Verputzarbeiten abgedeckt. Aufgrund der flexiblen Lasche ist das Profil in der Fläche und an Innenecken einsetzbar. Die Aufkantung der Putzaufnahme gibt es in zwei verschiedenen Ausführungen (3 mm und 6 mm Putzstärke). Mit den beiliegenden Steckverbindern (Z13) kann das Profil zusätzlich im Dämmstoff bei der Verarbeitung fixiert werden. Der Stossbereich muss mit einem geeigneten Dichtstoff (z. B. PUR-Dichtband, Butyl-Dichtband o. ä.) abgedichtet werden.

Nach Abschluss der Putzarbeiten und Entfernen der Schutzfolie entsteht ein sauberer Putzabschluss.



Verarbeitung

- 1 Profil mit Auflagenschere auf das gewünschte Mass schneiden.
- 2 Armierung links und rechts der Dämmstoffuge auftragen und Profil darin einbetten und fluchtgerecht ausrichten.
Mit den beiliegenden Steckverbindern (Z13) kann das Profil zusätzlich im Dämmstoff fixiert werden.
- 3 Nach Ansteifen der Armierungsmasse können die Steckverbinder komplett in den Dämmstoff eingedrückt oder wieder herausgenommen werden.
- 4 Die Profile werden stumpf aneinander gestossen. Der Stossbereich muss mit einem geeigneten Dichtstoff (z. B. PUR-Dichtband, Butyl-Dichtband o. ä.) abgedichtet werden. Dabei darf die Bewegungsfähigkeit des Profils nicht beeinträchtigt werden.
- 5 Das Flächengewebe in die Armierung einbetten und bis zur Putzkante ziehen und abschneiden.
- 6 Nach erforderlicher Standzeit Deckputz auftragen.
- 7 Schutzfolie vom Profil entfernen und Abzugskante mit einem feuchten Schwamm säubern.

Wichtige Hinweise

- Anwendungen, die nicht eindeutig in den Unterlagen beschrieben sind, dürfen erst nach Rücksprache mit dem Putz- oder WDVS-Hersteller erfolgen.
- Profile mit einer Gewebefahne sind nach dem Setzen am Bauteil zeitnah einzuspachteln und bis dahin vor Witterungseinflüssen zu schützen.
- Die Gewebefahne und das Flächengewebe müssen mindestens 10 cm überlappen. Das nachfolgend anzubringende Flächengewebe muss bis an die Abzugskante des Profils herangeführt werden.
- Die Verarbeitungsrichtlinien der jeweiligen Putzhersteller sind einzuhalten.