



W56



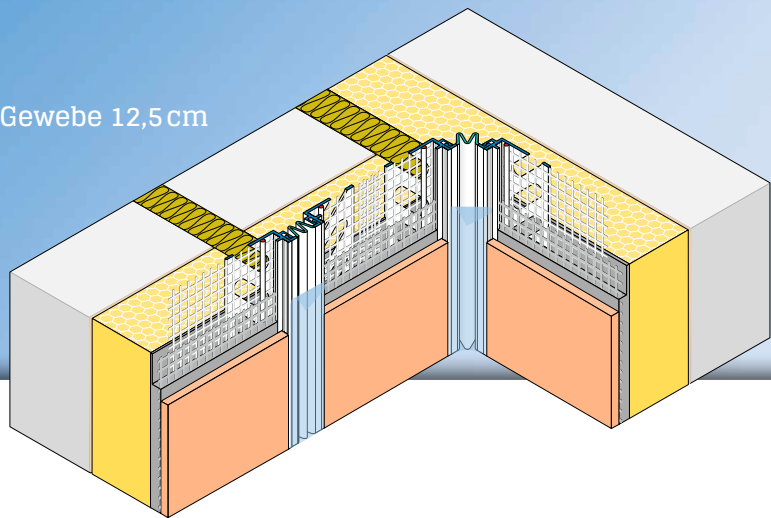
APU®

PROFILE FÜR WÄRMEDÄMM-VERBUNDSYSTEME

Dehnfugenprofil

MOVI

Mit TPE-Dehnfugenband und Gewebe 12,5 cm



Das **APU-Dehnfugenprofil MOVI** wird in Wärmedämm-Verbundsystemen bei Gebäudefugen eingesetzt. Für die fluchtgerechte Ausbildung einer sauberen Putzkante kann das Profil in der Fläche sowie in der Innenecke eingebaut werden.

Das Profil besteht aus 2 Kunststoffprofilen an denen je eine Gewebestreifen angeschweisst ist. Zwischen den beiden Profilen befindet sich ein weiches Dehn-

fugenband aus flexiblem TPE, das Bewegungen aufnehmen kann. Durch die Verschiebbarkeit der Profile können diese im Stossbereich überlappend verarbeitet werden. Der Stoss muss dann zusätzlich mit einem geeigneten PUR-Dichtband hinterlegt und somit abgedichtet werden. Nach Abschluss der Putzarbeiten und entfernen der Schutzfolie entsteht eine saubere Putztrennung.



W56



Verarbeitung

- ① Dämmung nach Vorgaben des Herstellers einbauen. (Dämmstofffuge: 10 mm)
- ② Profil mit einer geeigneten Auflagenschere auf das gewünschte Mass ablängen.
- ③ Armierung links und rechts der Dämmstofffuge ca. 15 cm auftragen.
- ④ Profil vollflächig in die Armierung einbetten und fluchtgerecht ausrichten.
- ⑤ Bei Stößen flexibles Dehnfugenband überlappend verarbeiten. Der Stossbereich muss mit einem geeigneten Dichtstoff (z. B. PUR-Dichtband, Butyl-Dichtband o. Ä.) abgedichtet werden. Dabei darf die Bewegungsfähigkeit des Profils nicht beeinträchtigt werden.
- ⑥ Das Flächengewebe in die Armierung einbetten und bis zur Putzkante ziehen und abschneiden.
- ⑦ Nach erforderlicher Standzeit Deckputz auftragen.
- ⑧ Schutzfolie von Dehnfugenband entfernen und Abzugskante mit einem feuchten Schwamm säubern.

Wichtige Hinweise

- Anwendungen, die nicht eindeutig in den Unterlagen beschrieben sind, dürfen erst nach Rücksprache mit dem Putz- oder WDVS-Hersteller erfolgen.
- Die Oberflächentemperatur muss bei der Verarbeitung mindestens +5 Grad betragen und darf +40 Grad nicht überschreiten.
- Profile mit einer Gewebefahne sind nach dem Setzen am Bauteil zeitnah einzuspachteln und bis dahin vor Witterungseinflüssen zu schützen.
- Das nachfolgend anzubringende Flächengewebe muss bis an die Abzugskante des Profils herangeführt werden.
- Die Verarbeitungsrichtlinien der jeweiligen Putzhersteller sind einzuhalten.